



Gleiter

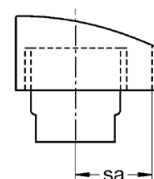
Wir wissen, was ein Spritzgießteil leisten und wie es beschaffen sein muss, um sowohl konstruktiven als auch ästhetischen Anforderungen gerecht zu werden.
In besonderem Maße trifft das auf unser Kunststoffgleiter für den Innen-, Außen- oder Nassbereich zu.

Ob starr oder mit Gelenk, mit Filz-, Kunststoff-, POM/PTFE oder Metallgleitfläche bieten sie einen zuverlässigen und hygienischen Schutz für Möbel und Bodenbelag und reduzieren den Geräuschpegel. Unser breites Produktspektrum im Bereich der Gleiter bietet Ihnen eine umfangreiche Auswahl an diversen Größen und Formen.

GLSS

für Rundrohr schräg mit Stapelschutz

Bodengleiter für Rundrohr schräg mit StapelschutzMaterial:
PEStandardfarbe: schwarzSonderfarben auf Anfrage



| Type | Abmessungen in mm | | | Preis in € pro 100 Stück Mindestabnahme von: | | | | VPE |
|----------------------------------|-------------------|--------|----|---|--------|--------|---------|------|
| | w | Rohr-Ø | b | 10000 | 5000 | 1000 | 500 | |
| GLSS 20x1,5x9-14 ° schwarz | 9-14 | 20x1,5 | 15 | 8,48 € | 8,90 € | 9,33 € | 12,72 € | 2000 |
| GLSS 20x1,5x9-14 ° weiss | 9-14 | 20x1,5 | 15 | 8,48 € | 8,90 € | 9,32 € | 12,71 € | 2000 |
| GLSS 20x2,0x9-14 ° schwarz | 9-14 | 20x2,0 | 15 | 8,49 € | 8,91 € | 9,34 € | 12,73 € | 2000 |
| GLSS 22x1,5 schwarz | 9-14 | 22x1,5 | 15 | 9,04 € | 9,49 € | 9,95 € | 13,56 € | 1500 |